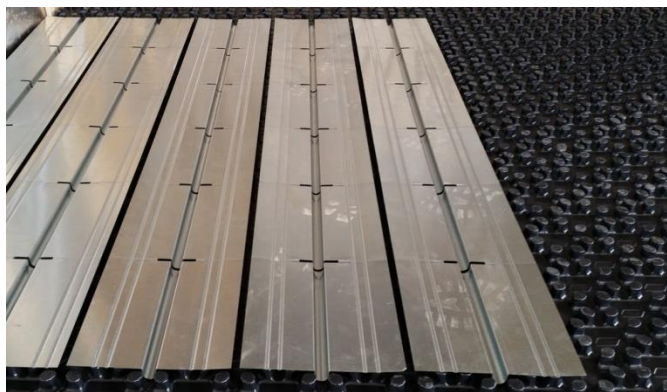


## Пластина из алюминия Ду16мм, шаг укладки 150, размер 880x145мм



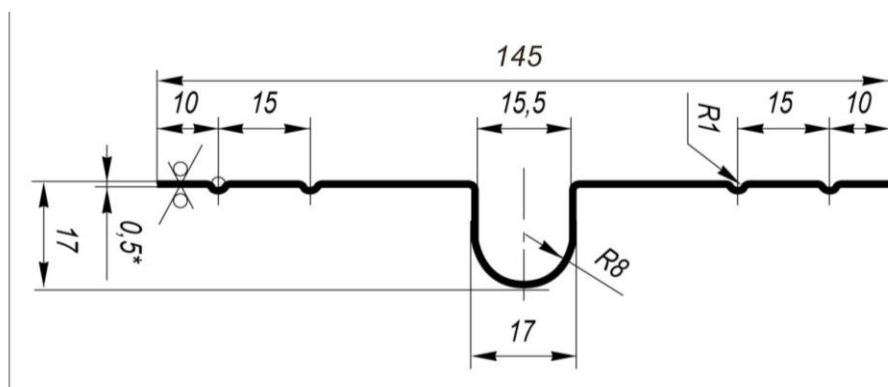
Теплораспределительная пластина AL 15088 воспринимает тепло от нагревательной трубы теплого пола и передает его уложенному сверху напольному покрытию. Это обеспечивает равномерный нагрев пола без традиционной бетонной стяжки. Пластина изготовлена из алюминиевого сплава. Ω-образный профиль позволяет плотно охватить поверхность труб. Конструкция пластины усилена ребрами жесткости (по два с каждой стороны). Изделие рассчитано на укладку трубы наружным диаметром 16-17-18 мм при классическом шаге укладки 150 мм

**Применение:** Теплораспределительные пластины AL 15088 широко применяются для организации водяных теплых полов в деревянном домостроении и прочих зданиях и помещениях где прочность несущих конструкций не позволяет применять бетонную систему. Отсутствие "мокрых" цементно-песчаных стяжек и связанных с их организацией бетонных работ, позволяет осуществить монтаж системы отопления полом в крайне сжатые сроки.

Для укладки пластин на деревянных направляющих подходят лиственные породы дерева, доски с шириной не более 80 мм, длиной на более 1,2 метра и толщиной не выше 22 мм, при этом влажность древесины должна быть 6-10%, а расстояние меж досок ровно 20 мм.

**Расход теплораспределительных пластин AL 15088** обычно составляет **6-7 шт. на кв.м** теплого пола и конечно сильно зависит от конфигурации помещения.

При лучшей теплоотдаче алюминий еще и достаточно легкий в укладке, например прикрепить его к деревянному основанию можно при помощи обычного строительного степлера.



**По вопросам продаж и поддержки обращайтесь:**

Архангельск (8182)63-90-72  
Астана +7(7172)727-132  
Астрахань (8512)99-46-04  
Барнаул (3852)73-04-60  
Белгород (4722)40-23-64  
Брянск (4832)59-03-52  
Владивосток (423)249-28-31  
Волгоград (844)278-03-48  
Вологда (8172)26-41-59  
Воронеж (473)204-51-73  
Екатеринбург (343)384-55-89  
Иваново (4932)77-34-06  
Ижевск (3412)26-03-58  
Иркутск (395) 279-98-46

Казань (843)206-01-48  
Калининград (4012)72-03-81  
Калуга (4842)92-23-67  
Кемерово (3842)65-04-62  
Киров (8332)68-02-04  
Краснодар (861)203-40-90  
Красноярск (391)204-63-61  
Курск (4712)77-13-04  
Липецк (4742)52-20-81  
Магнитогорск (3519)55-03-13  
Москва (495)268-04-70  
Мурманск (8152)59-64-93  
Набережные Челны (8552)20-53-41  
Нижний Новгород (831)429-08-12

Новокузнецк (3843)20-46-81  
Новосибирск (383)227-86-73  
Омск (3812)21-46-40  
Орел (4862)44-53-42  
Оренбург (3532)37-68-04  
Пенза (8412)22-31-16  
Пермь (342)205-81-47  
Ростов-на-Дону (863)308-18-15  
Рязань (4912)46-61-64  
Самара (846)206-03-16  
Санкт-Петербург (812)309-46-40  
Саратов (845)249-38-78  
Севастополь (8692)22-31-93  
Симферополь (3652)67-13-56

Смоленск (4812)29-41-54  
Сочи (862)225-72-31  
Ставрополь (8652)20-65-13  
Сургут (3462)77-98-35  
Тверь (4822)63-31-35  
Томск (3822)98-41-53  
Тула (4872)74-02-29  
Тюмень (3452)66-21-18  
Ульяновск (8422)24-23-59  
Уфа (347)229-48-12  
Хабаровск (4212)92-98-04  
Челябинск (351)202-03-61  
Череповец (8202)49-02-64  
Ярославль (4852)69-52-93

Киргизия (996)312-96-26-47

Казахстан (772)734-952-31

Таджикистан (992)427-82-92-69

Эл. почта: [rpr@nt-rt.ru](mailto:rpr@nt-rt.ru) || Сайт: <http://rustepopol.nt-rt.ru/>